

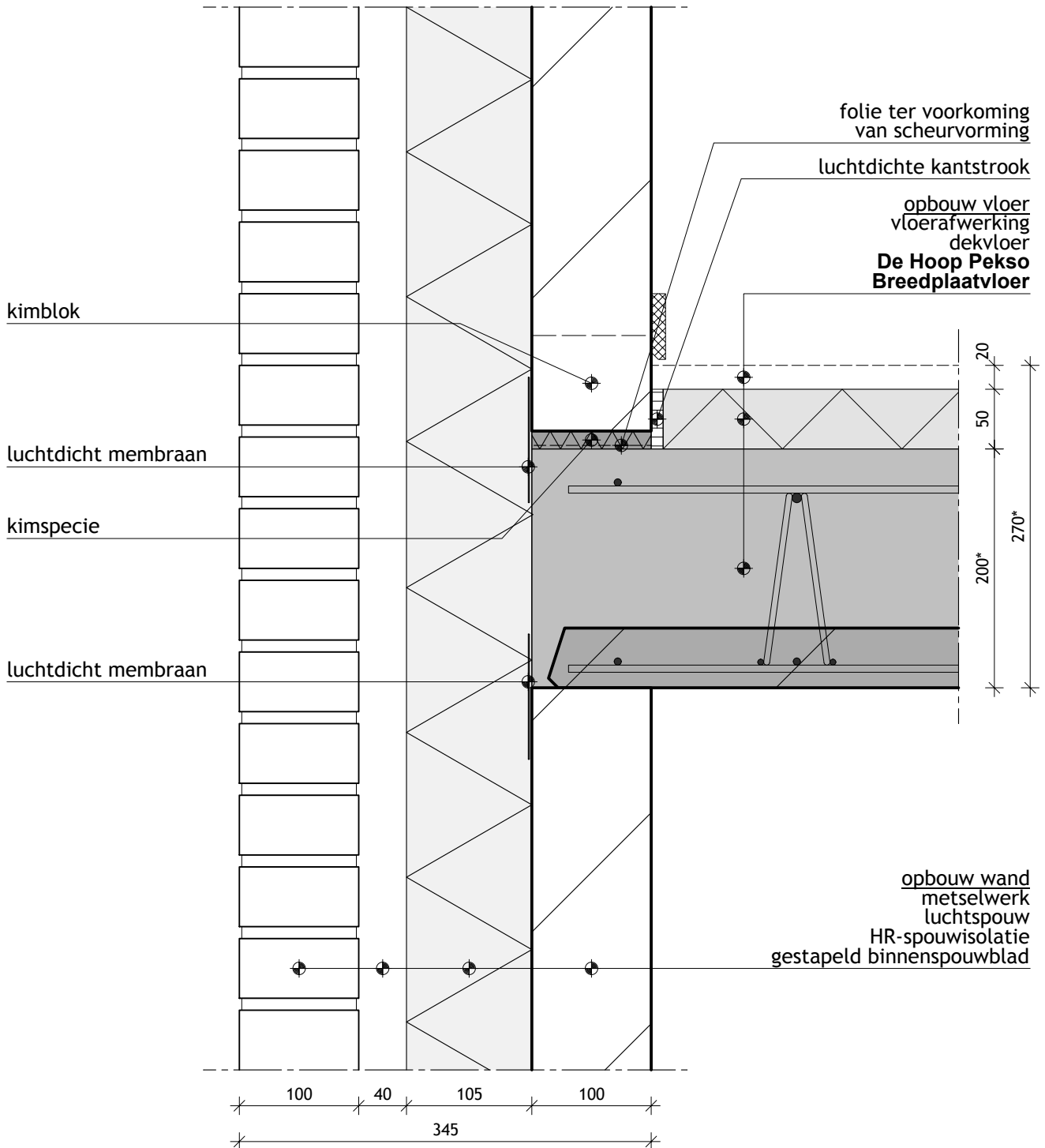
# De Hoop Pekso - bouwdetail 005

## Buitenwand met verdiepingsvloer (langsgevel)



### Breedplaatvloer

Bouwdetail gebaseerd op: Rc wand  $\geq 5,0 \text{ m}^2 \cdot \text{K/W}$   $qv_{10}$ -waarde  $\leq 0,4 \text{ dm}^3/\text{s per m}^2$



\*Vloerdikte is projectafhankelijk

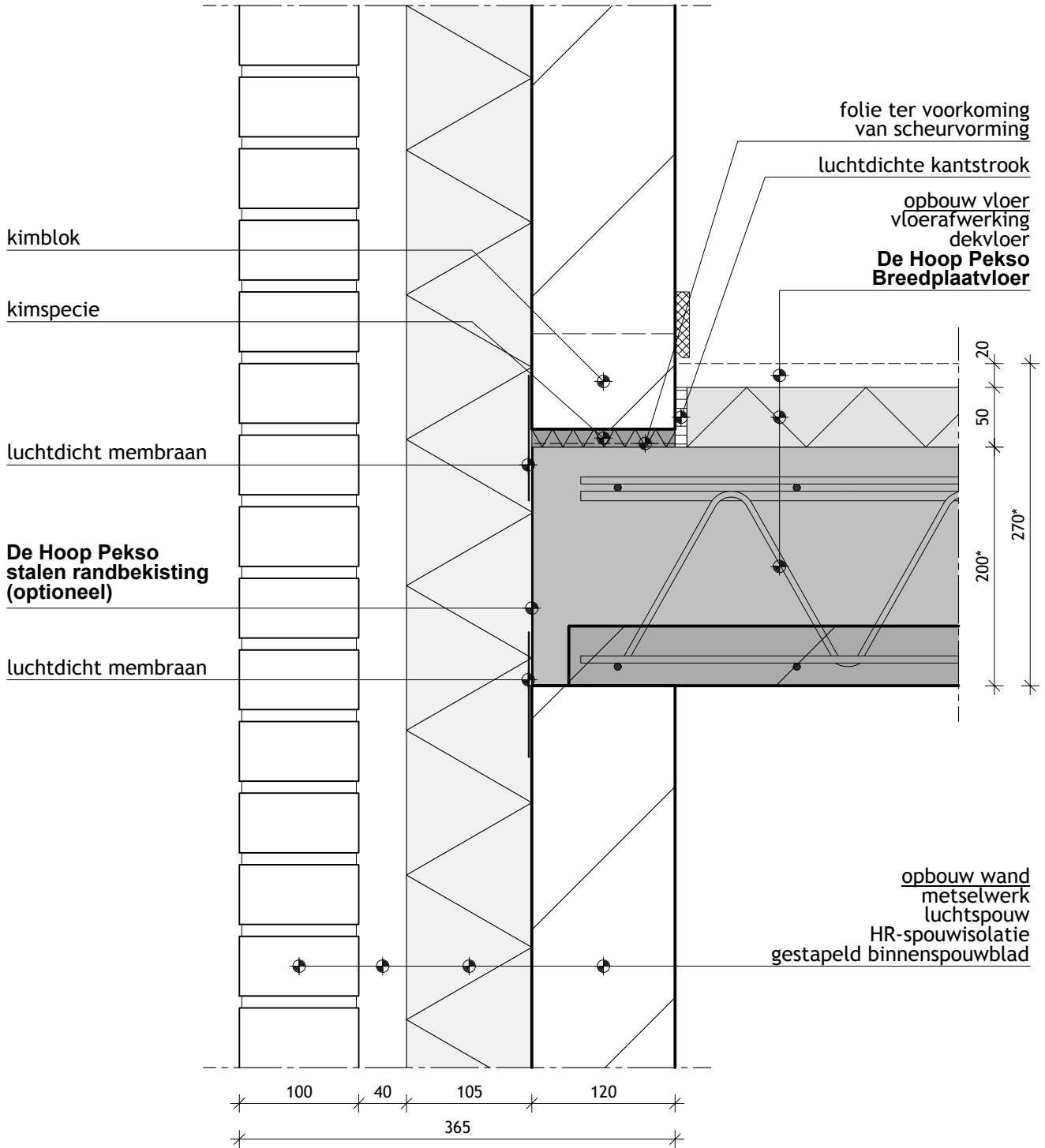
# De Hoop Pekso - bouwdetail 006

## Buitenwand met verdiepingsvloer (eindgevel)



### Breedplaatvloer

Bouwdetail gebaseerd op: Rc wand  $\geq 5,0 \text{ m}^2 \cdot \text{K/W}$   $qv_{10}$ -waarde  $\leq 0,4 \text{ dm}^3/\text{s per m}^2$



\*Vloerdikte is projectafhankelijk

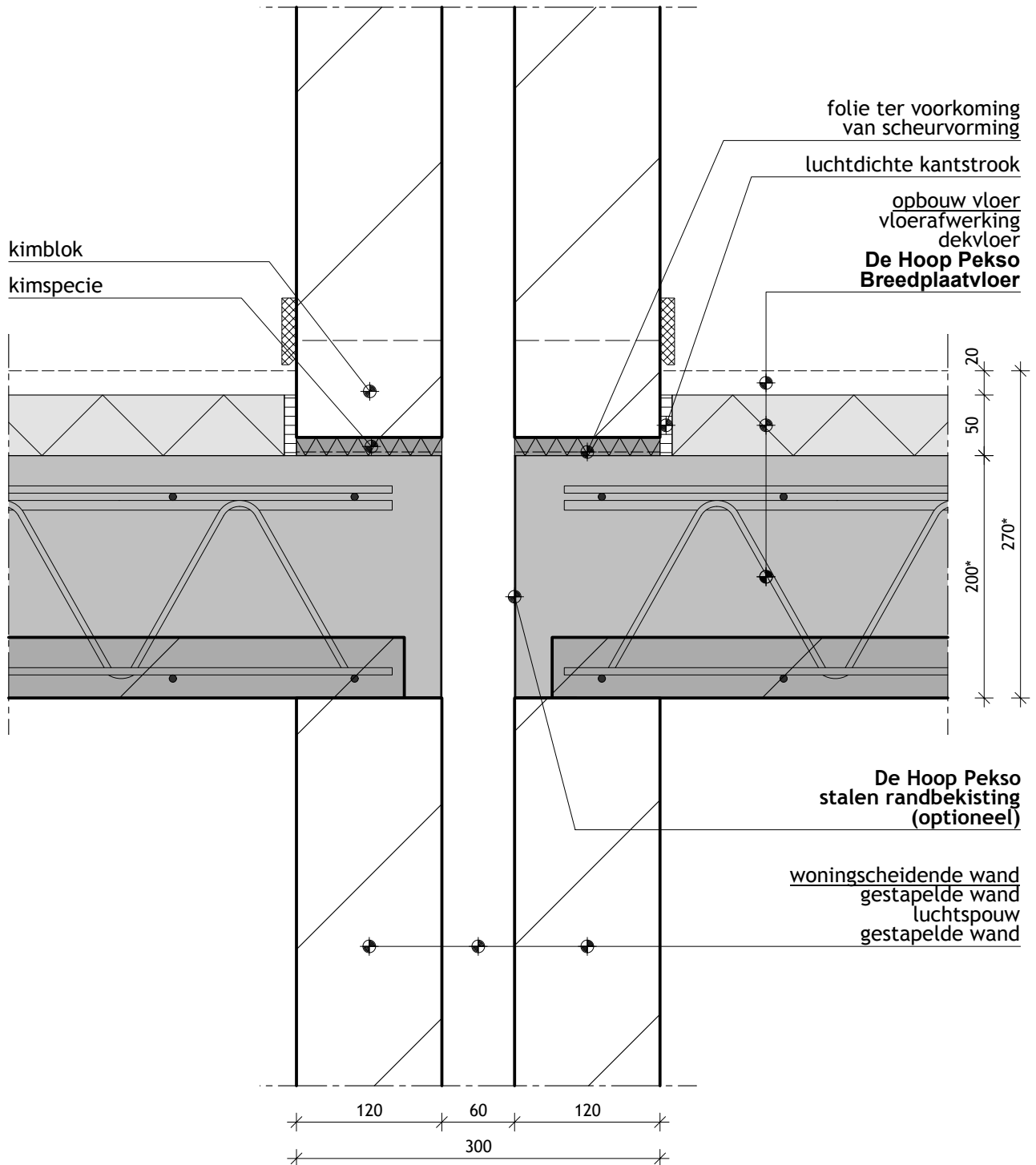
# De Hoop Pekso - bouwdetail 007

## Verdiepingsvloer met woningscheidende wand



### Breedplaatvloer

Bouwdetail gebaseerd op:  $R_c \text{ wand} \geq 5,0 \text{ m}^2 \cdot \text{K/W}$   $q_{v10}\text{-waarde} \leq 0,4 \text{ dm}^3/\text{s per m}^2$



\*Vloerdikte is projectafhankelijk

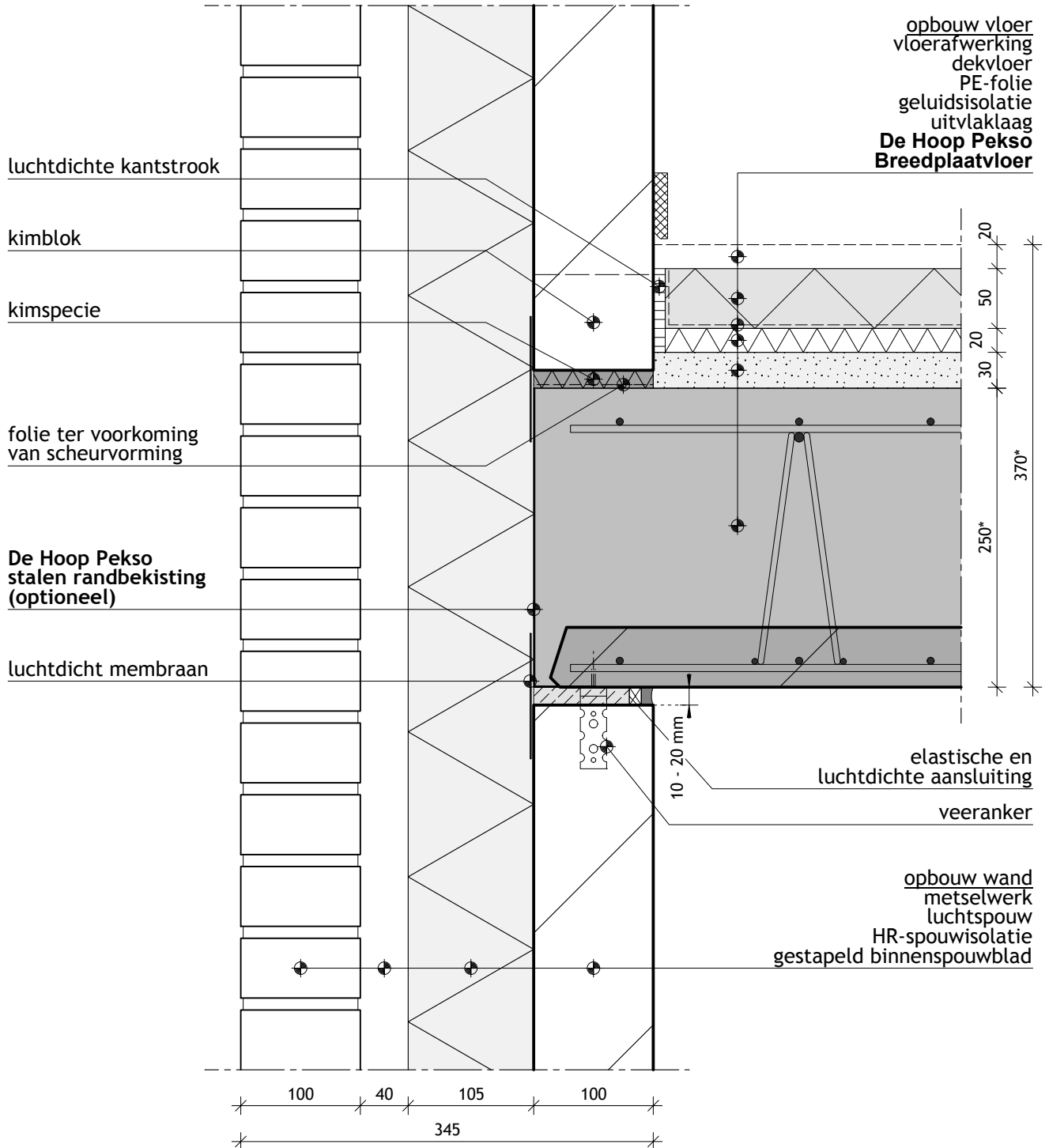
# De Hoop Pekso - bouwdetail 008

## Buitenwand met verdiepingsvloer (langsgevel)



### Breedplaatvloer

Bouwdetail gebaseerd op:  $R_c \text{ wand} \geq 5,0 \text{ m}^2 \cdot \text{K/W}$   $q_{v10}\text{-waarde} \leq 0,4 \text{ dm}^3/\text{s per m}^2$



\*Vloerdikte is projectafhankelijk

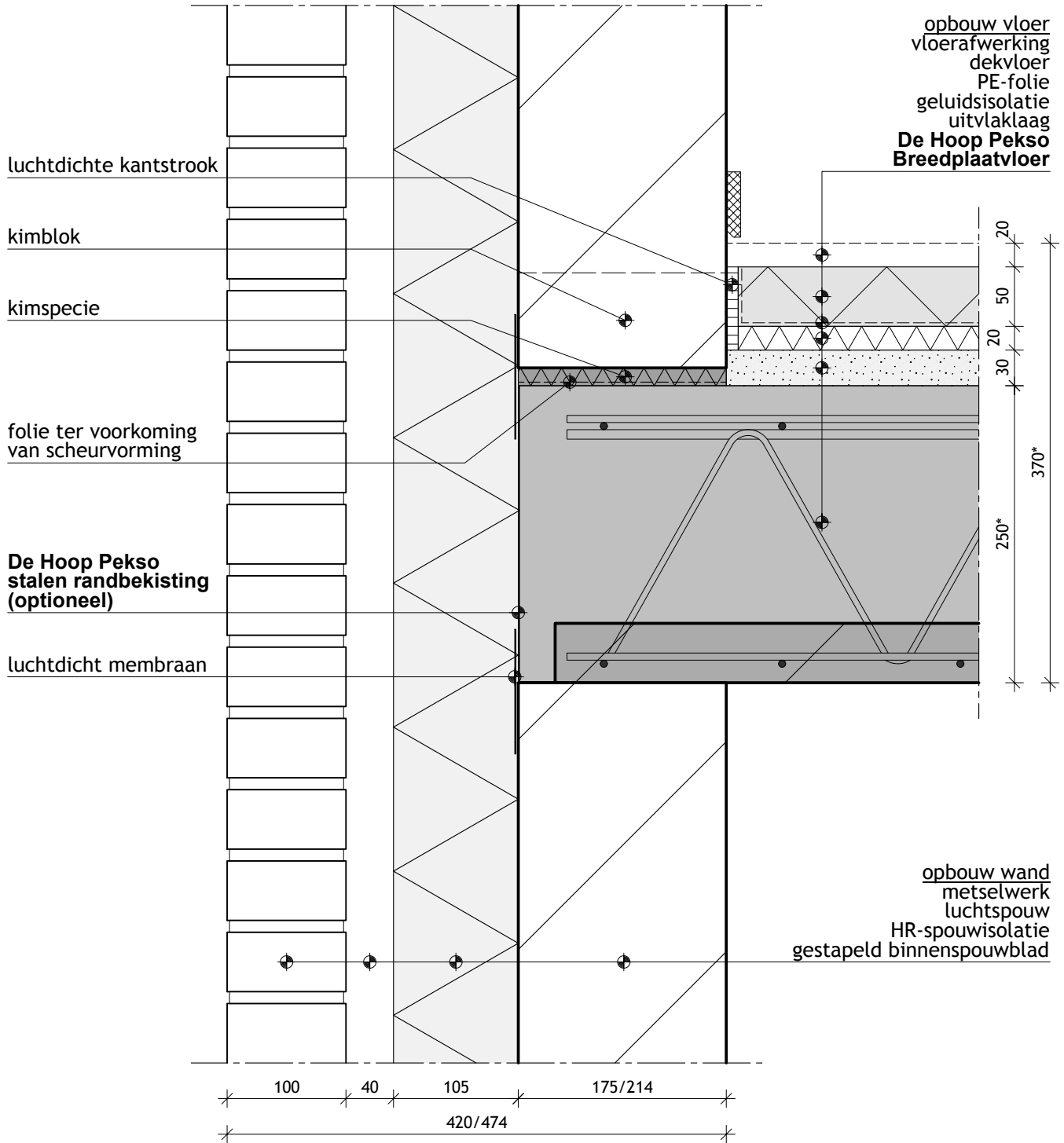
# De Hoop Pekso - bouwdetail 009

## Buitenwand met verdiepingsvloer (eindgevel)



### Breedplaatvloer

Bouwdetail gebaseerd op:  $R_c \text{ wand} \geq 5,0 \text{ m}^2 \cdot \text{K/W}$   $q_{v10}\text{-waarde} \leq 0,4 \text{ dm}^3/\text{s per m}^2$



\*Vloerdikte is projectafhankelijk

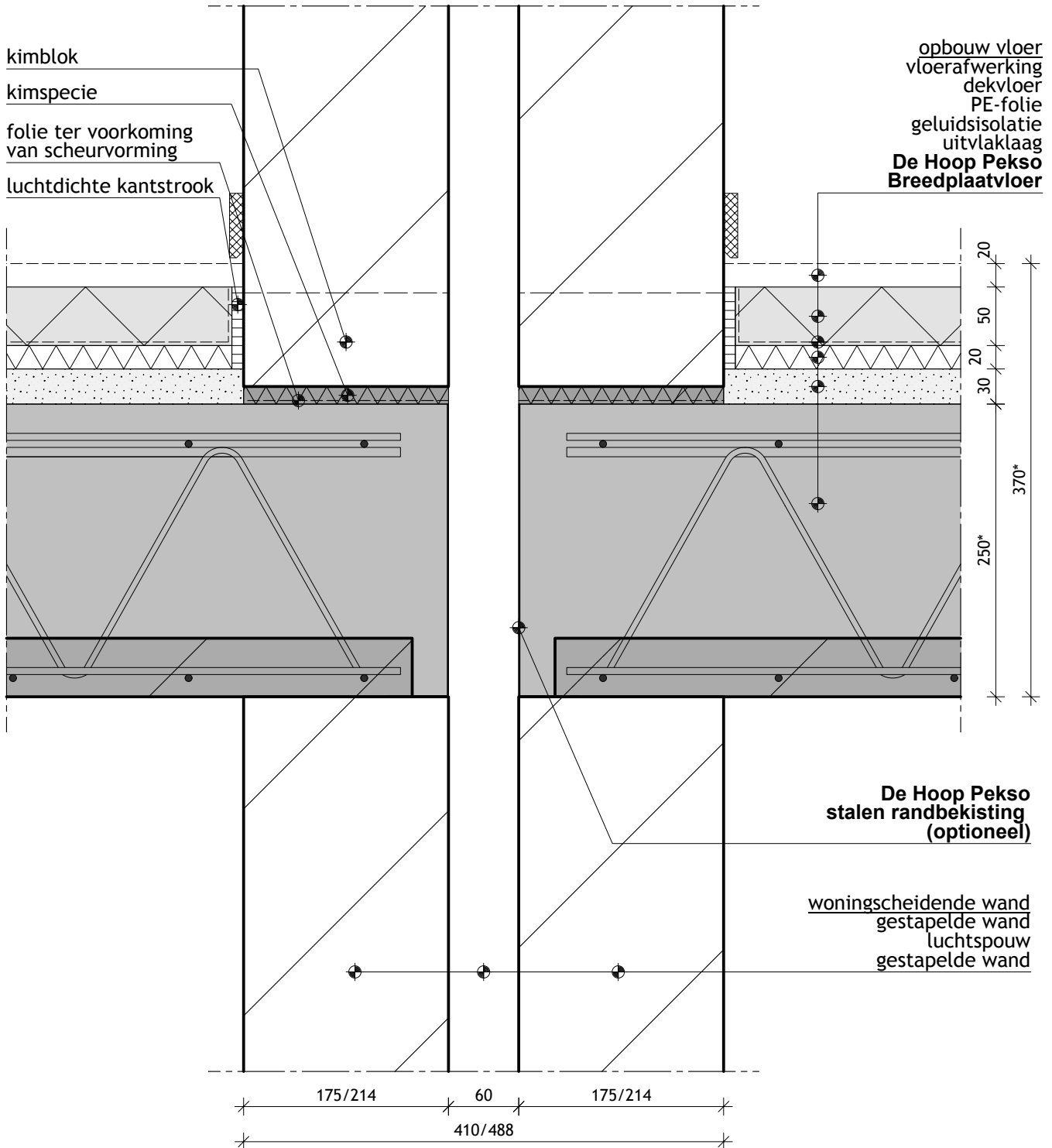
# De Hoop Pekso - bouwdetail 010

## Verdiepingsvloer met woningscheidende wand



### Breedplaatvloer

Bouwdetail gebaseerd op:  $R_c \text{ wand} \geq 5,0 \text{ m}^2 \cdot \text{K/W}$   $q_{v10}\text{-waarde} \leq 0,4 \text{ dm}^3/\text{s per m}^2$



\*Vloerdikte is projectafhankelijk

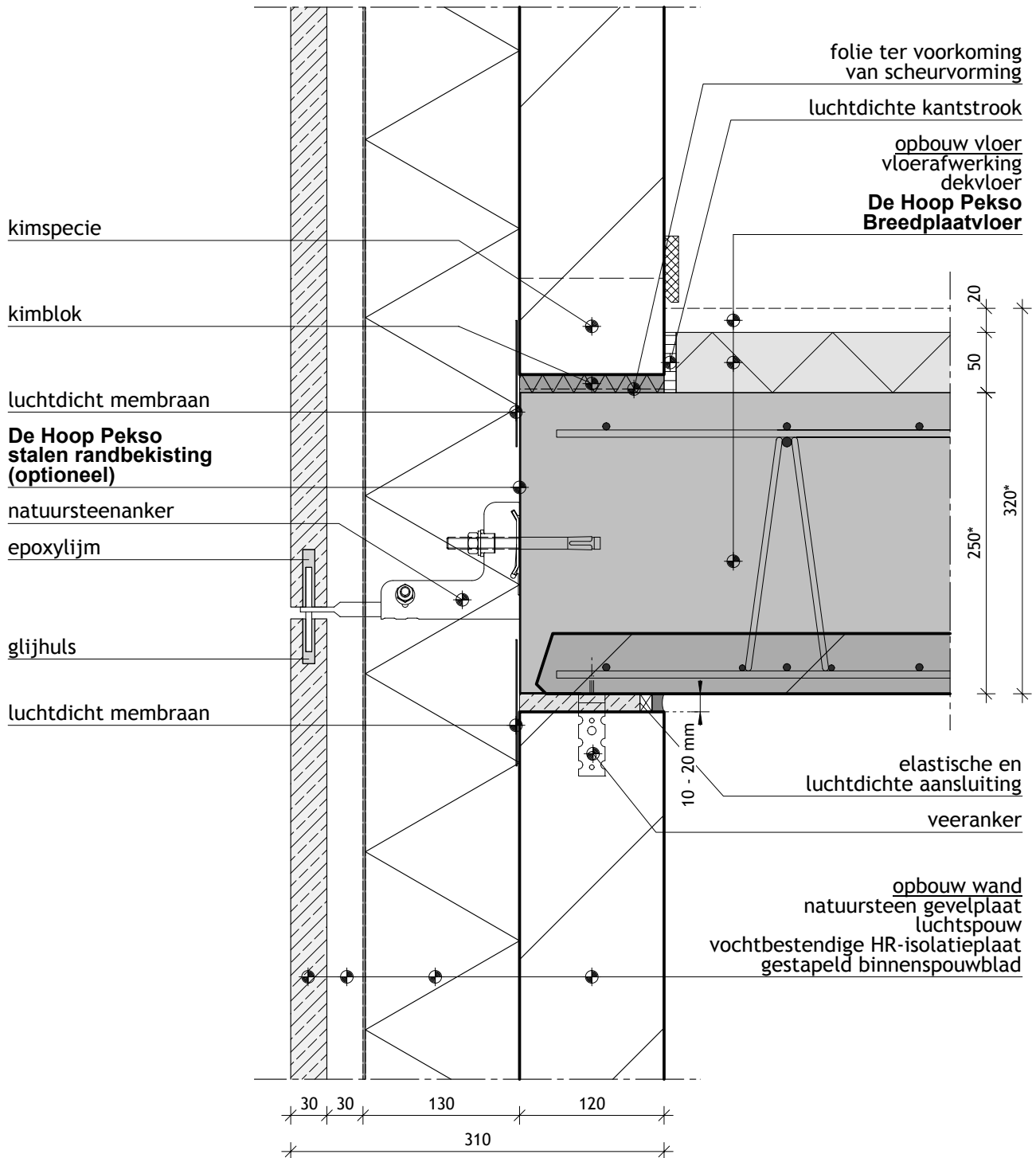
# De Hoop Pekso - bouwdetail 011

## Buitenwand met verdiepingsvloer (langsgevel)



### Breedplaatvloer

Bouwdetail gebaseerd op: Rc wand  $\geq 5,0 \text{ m}^2 \cdot \text{K/W}$   $q_{v10}$ -waarde  $\leq 0,4 \text{ dm}^3/\text{s per m}^2$



\*Vloerdikte is projectafhankelijk

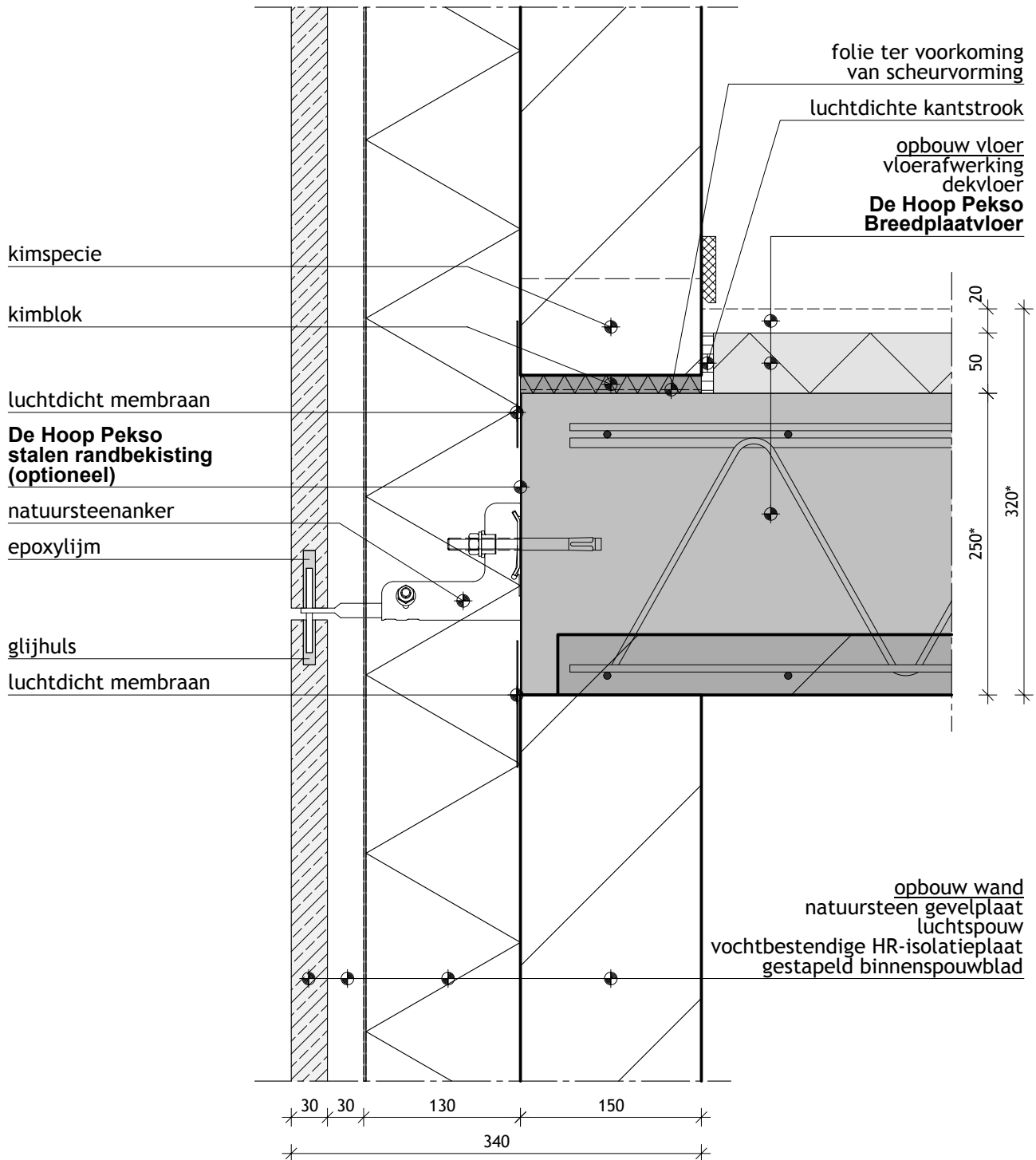
# De Hoop Pekso - bouwdetail 012

## Buitenwand met verdiepingsvloer (eindgevel)



### Breedplaatvloer

Bouwdetail gebaseerd op: Rc wand  $\geq 5,0 \text{ m}^2 \cdot \text{K/W}$   $q_{v10}$ -waarde  $\leq 0,4 \text{ dm}^3/\text{s per m}^2$



\*Vloerdikte is projectafhankelijk



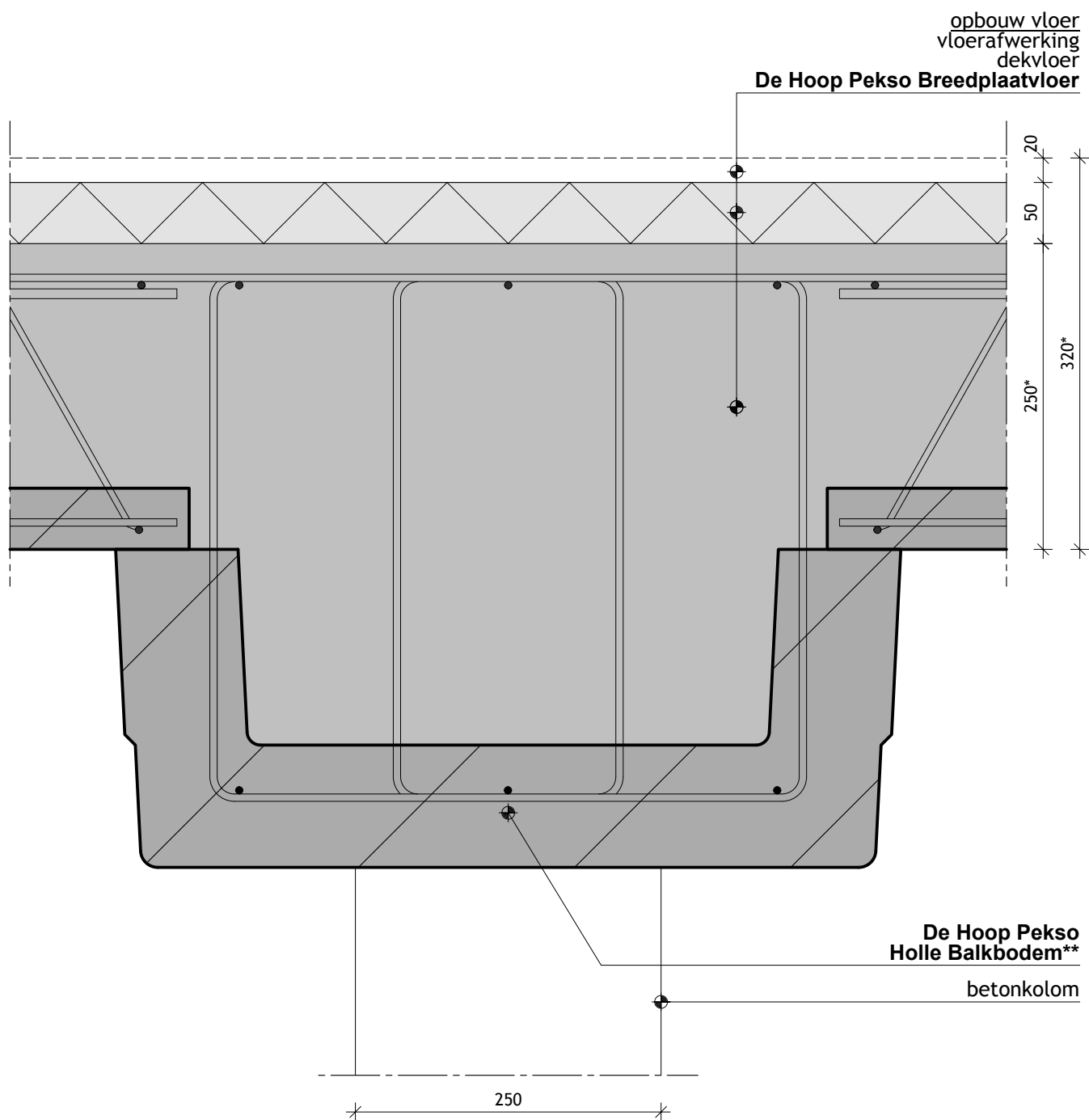
# De Hoop Pekso - bouwdetail 013

## Verdiepingsvloer met kolom



### Breedplaatvloer

Bouwdetail gebaseerd op:  $R_c \text{ wand} \geq 5,0 \text{ m}^2 \cdot \text{K/W}$   $q_{v10}\text{-waarde} \leq 0,4 \text{ dm}^3/\text{s per m}^2$



\*Vloerdikte is projectafhankelijk  
\*\*Balkwapening n.t.b.