

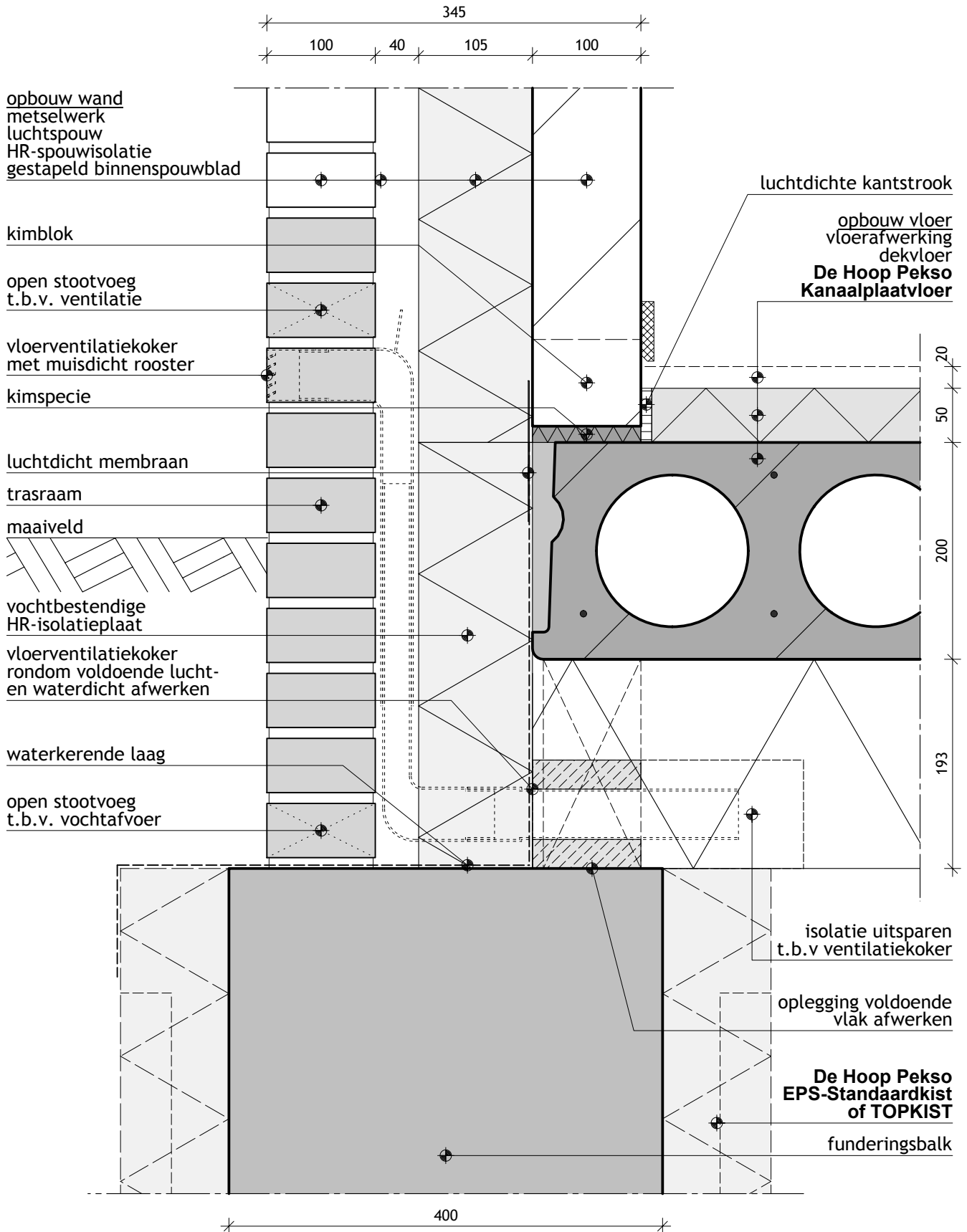
# De Hoop Pekso - bouwdetail 022

## Fundering met buitenwand (langsgevel)



### Kanaalplaatvloer

Bouwdetail gebaseerd op:  $R_c \text{ wand} \geq 5,0 \text{ m}^2\text{-W/K}$   $R_c \text{ vloer} \geq 5,0 \text{ m}^2\text{-W/K}$   $qv_{10}\text{-waarde} \leq 0,4 \text{ dm}^3/\text{s per m}^2$



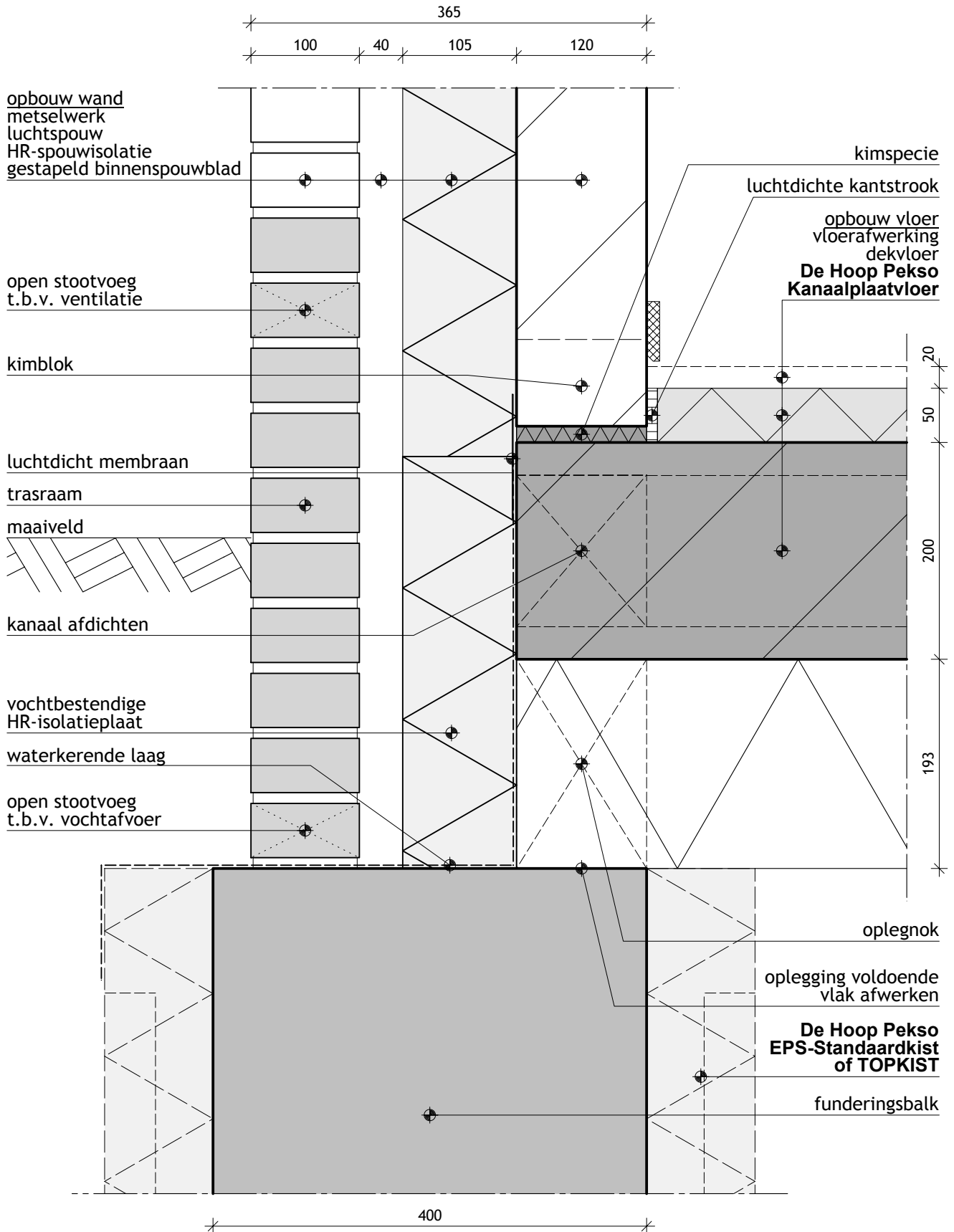
# De Hoop Pekso - bouwdetail 023

## Fundering met buitenwand (eindgevel)



### Kanaalplaatvloer

Bouwdetail gebaseerd op:  $R_c \text{ wand} \geq 5,0 \text{ m}^2 \cdot \text{K/W}$   $R_c \text{ vloer} \geq 5,0 \text{ m}^2 \cdot \text{K/W}$   $qv_{10}$ -waarde  $\leq 0,4 \text{ dm}^3/\text{s per m}^2$



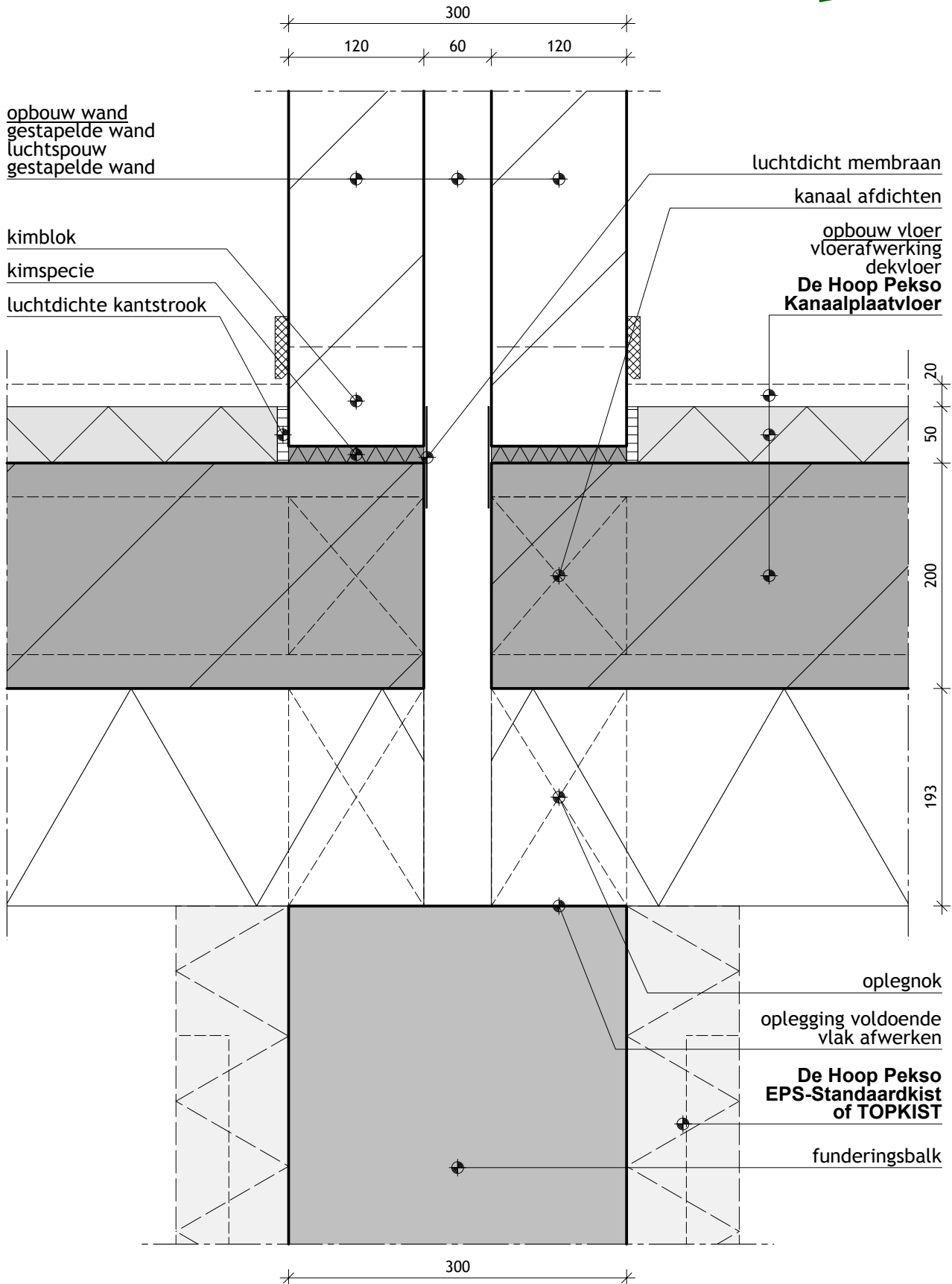
# De Hoop Pekso - bouwdetail 024

## Fundering met woningscheidende wand



### Kanaalplaatvloer

Bouwdetail gebaseerd op:  $R_c$  vloer  $\geq 5,0 \text{ m}^2\text{-K/W}$   $qv_{10}$ -waarde  $\leq 0,4 \text{ dm}^3/\text{s per m}^2$



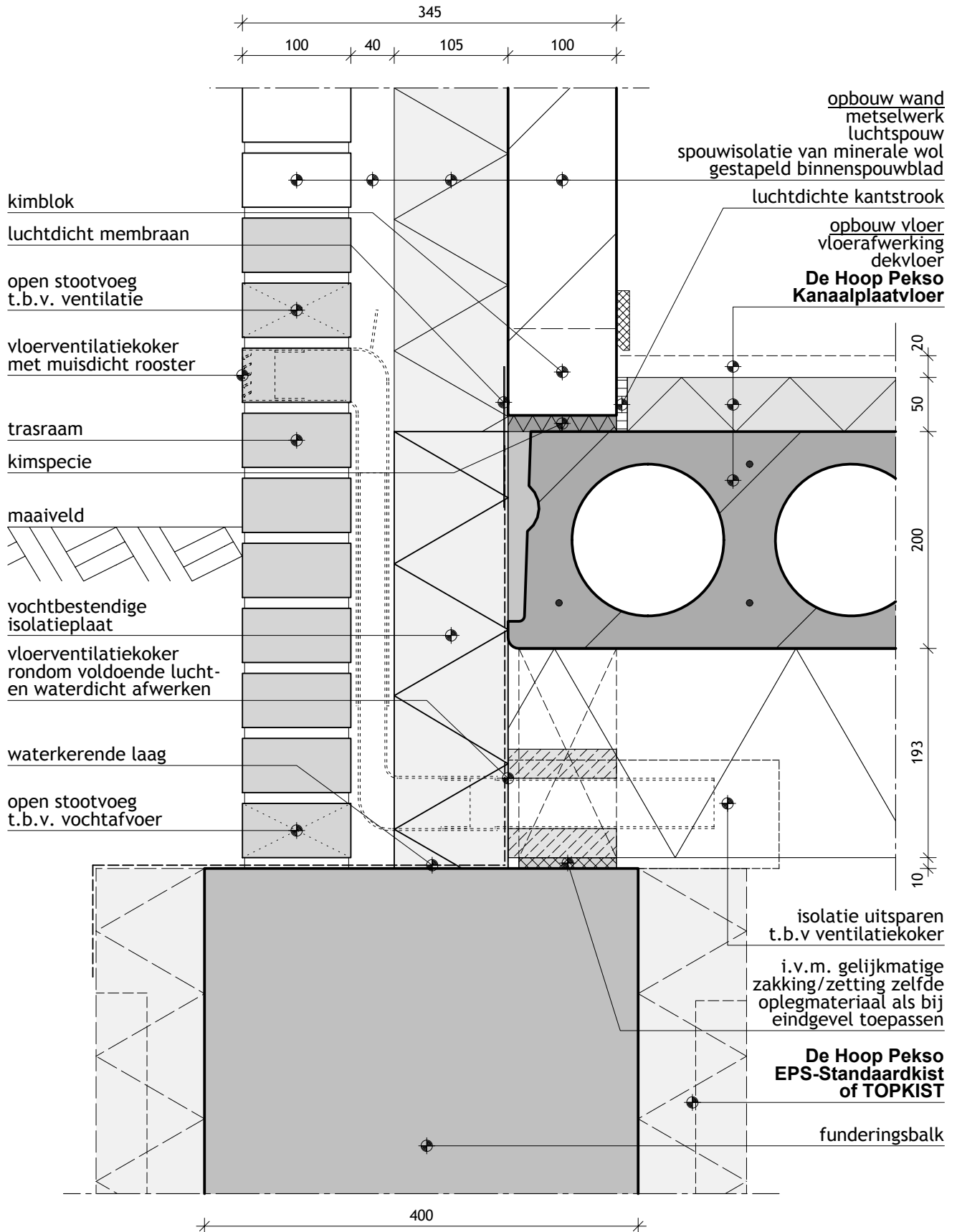
# De Hoop Pekso - bouwdetail 025

## Fundering met buitenwand (langsgevel)



### Kanaalplaatvloer

Bouwdetail gebaseerd op:  $R_c \text{ wand} \geq 5,0 \text{ m}^2 \cdot \text{K/W}$   $R_c \text{ vloer} \geq 5,0 \text{ m}^2 \cdot \text{K/W}$   $qv_{10}$ -waarde  $\leq 0,4 \text{ dm}^3/\text{s per m}^2$



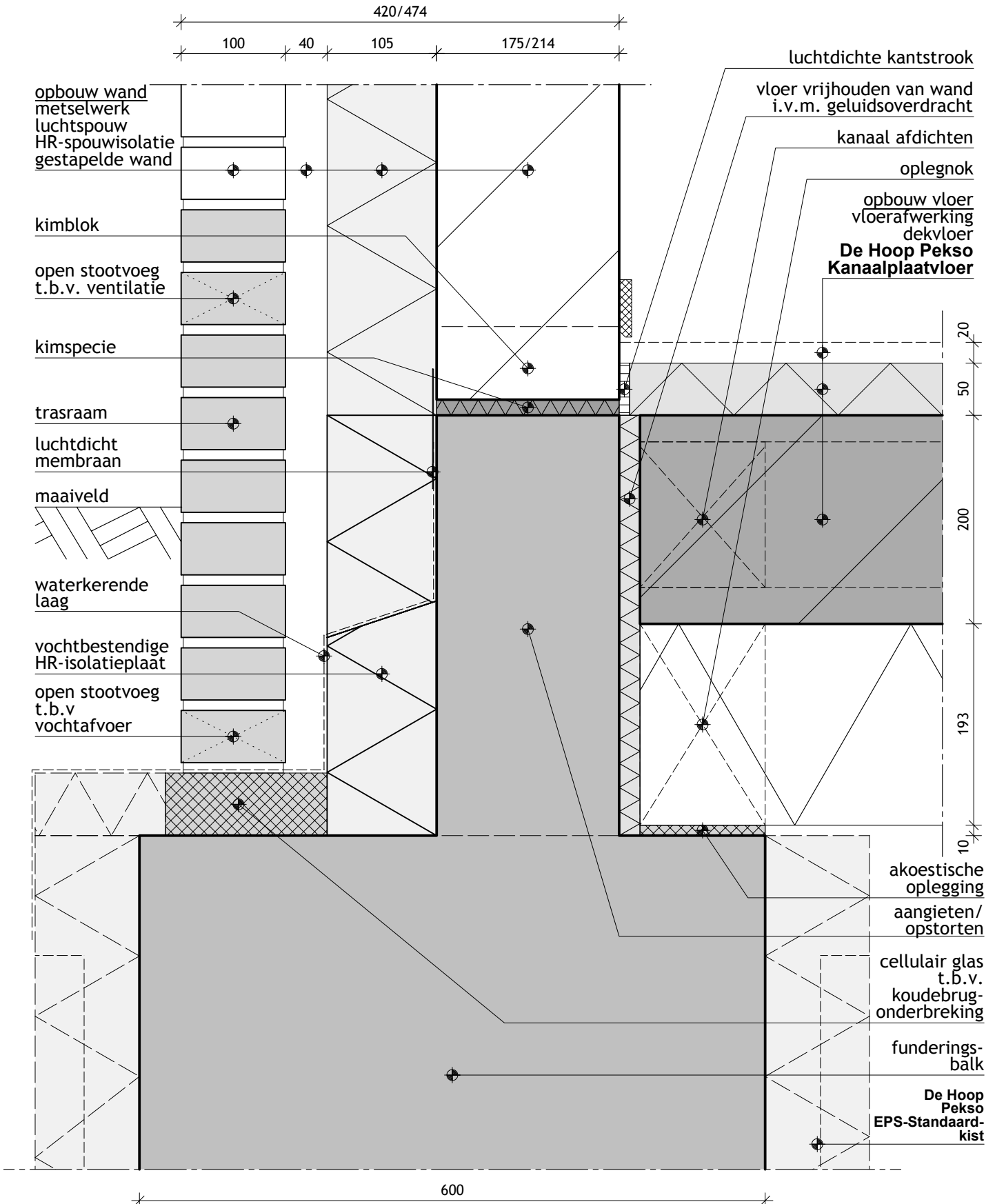
# De Hoop Pekso - bouwdetail 026

## Fundering met buitenwand (eindgevel)



### Kanaalplaatvloer

Bouwdetail gebaseerd op:  $R_c \text{ wand} \geq 5,0 \text{ m}^2 \cdot \text{K/W}$   $R_c \text{ vloer} \geq 5,0 \text{ m}^2 \cdot \text{K/W}$   $qv_{10}\text{-waarde} \leq 0,4 \text{ dm}^3/\text{s per m}^2$



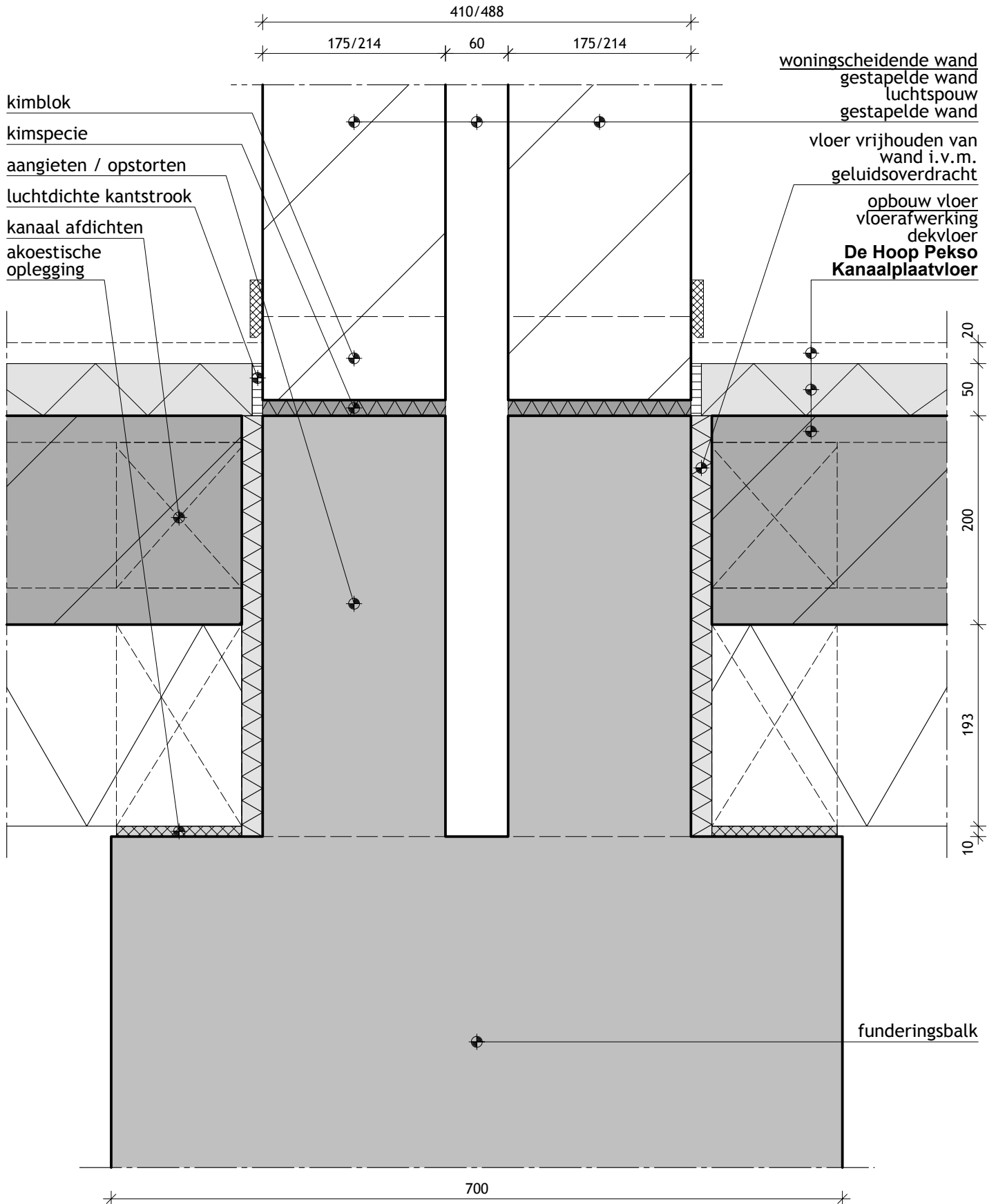
# De Hoop Pekso - bouwdetail 027

## Fundering met woningscheidende wand



### Kanaalplaatvloer

Bouwdetail gebaseerd op:  $R_c \text{ vloer} \geq 5,0 \text{ m}^2 \cdot \text{K/W}$   $q_{v10}\text{-waarde} \leq 0,4 \text{ dm}^3/\text{s per m}^2$



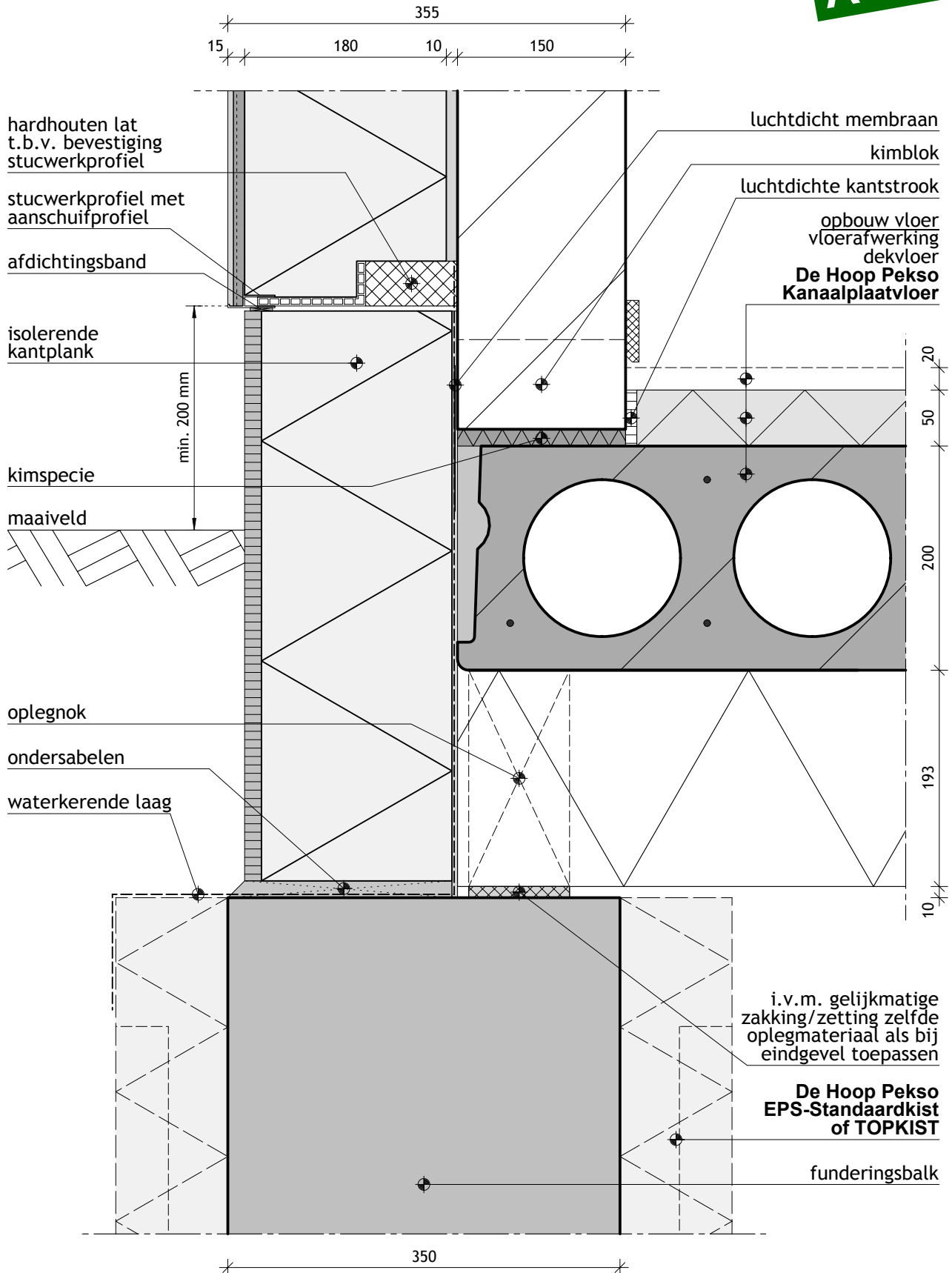
# De Hoop Pekso - bouwdetail 028

## Fundering met buitenwand (langsgevel)



### Kanaalplaatvloer

Bouwdetail gebaseerd op:  $R_c \text{ wand} \geq 5,0 \text{ m}^2 \cdot \text{K/W}$   $R_c \text{ vloer} \geq 5,0 \text{ m}^2 \cdot \text{K/W}$   $qv_{10}\text{-waarde} \leq 0,4 \text{ dm}^3/\text{s per m}^2$



# De Hoop Pekso - bouwdetail 029

## Fundering met buitenwand (eindgevel)



### Kanaalplaatvloer

Bouwdetail gebaseerd op:  $R_c \text{ wand} \geq 5,0 \text{ m}^2 \cdot \text{K/W}$   $R_c \text{ vloer} \geq 5,0 \text{ m}^2 \cdot \text{K/W}$   $qv_{10}\text{-waarde} \leq 0,4 \text{ dm}^3/\text{s per m}^2$

